

FOYER DE SECHERON AVENUE DE FRANCE 19 - 19A - 19B - 21 - 21A - 21B, 1202 GENEVE
 CONSTRUCTION DE DEUX IMMEUBLES DE LOGEMENTS HBM ET D'UN PARKING SOUTERRAIN

MAÎTRE DE L'OUVRAGE
 FVdGLS
 Fondation de la Ville de Genève pour le logement social
 REPRESENTÉ PAR
 Tekhne SA
 25, Avenue de la Gare, 1003 Lausanne
 Tél. 021 349 24 00 Fax 021 349 24 01
 info@tekhne.ch - http://www.tekhne.ch

ARCHITECTE
 MPH architectes + Quartal
 c/o MPH architectes
 44 Rue Pré du Marché, 1004 Lausanne
 Tél. 021 646 33 30 Fax 021 646 33 21
 info@mpharchitectes.ch - http://www.mpharchitectes.ch

INGENIEUR CIVIL
 Amstel Bombeli et associés SA
 Ingénieurs civils et géotechniques EPF/ISA
 135 Avenue de Cour, 1007 Lausanne
 Tél. 021 614 20 00 Fax 021 614 20 01
 info@amstel-bombeli.ch - http://www.amstel-bombeli.ch

INGENIEUR CVSE
 CSD Ingénieurs Conseils SA
 Chemin de l'Écho 3, CP 005, 1213 Onex
 Tél. 022 206 88 30 Fax 022 206 89 31
 energie@csd.ch - http://www.csd.ch

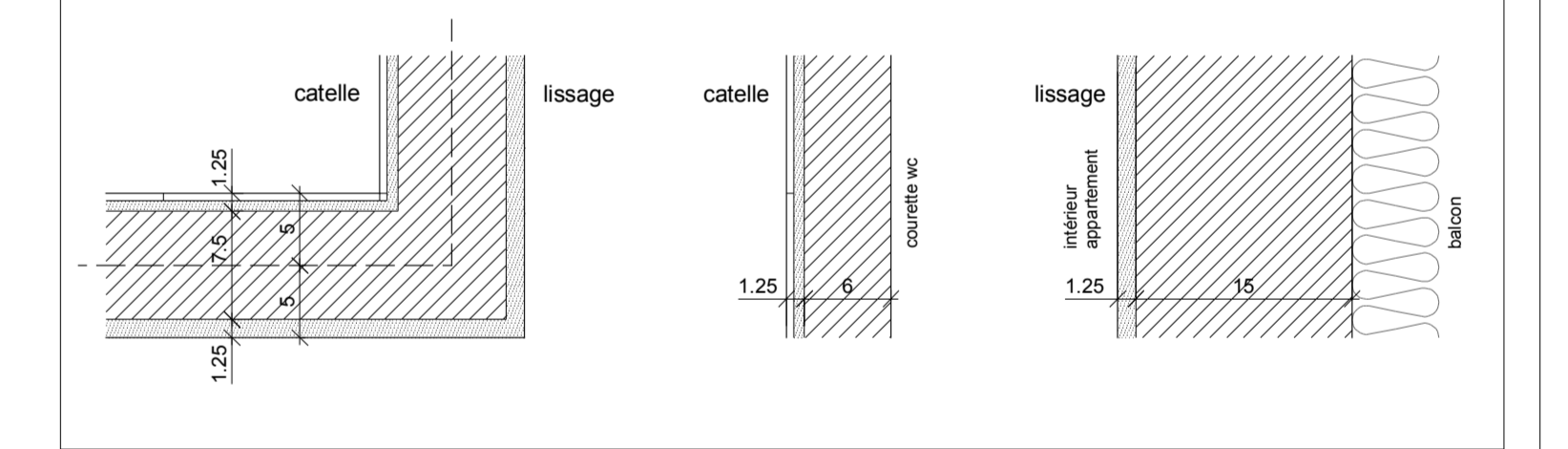
OUVRAGE TERMINE - DOSSIER FINAL

**IMMEUBLE NORD
 PLAN REZ SUPERIEUR
 SEC-LN-6-PRS-50 Q**

Fichier : SEC-LN-6Q-P-50-110302 Form : 147 x 60 cm

VERSION	DATE / PAR	MODIFICATION
H	19.12.08 / cg	Mise à jour des niveaux finis et bruts, corrections cotes
I	27.01.09 / cg	Modification porte intérieur axe E, retour de murs côté balcon en maçonnerie, corrections cotes
J	29.04.09 / lr	Mise des portes intérieures, vides de maçonnerie, ouverture des fenêtres, correction cotes
K	29.06.09 / lr	Cotes et détails de maçonnerie finie, mise à jour des placards
L	06.08.09 / lr	MAJ / portes intérieures et placards
N	22.09.09 / lr	Contrôle surfaces
M	30.09.09 / lr	Nomenclature des appartements, aménagement des cuisines, modification des séparations des caves
N'	15.10.09 / cg	Suppression du mur entre salon et cuisine, axe F et G
N''	15.12.09 / cg	Annotations placées en serrurerie
O	20.04.10 / cg	MAJ position de volet pliant/ouvrant spécial sur façade Est
P	15.10.10 / lr	MAJ positions éviers cuisines, grès-cérame en buanderie, murs maçonnerie peints en circulation
Q	02.03.11 / cg	Mise à jour des plans de révision

DETAILS MURS DE MAÇONNERIE



REMARQUES
 L'entrepreneur est tenu de vérifier les cotes sur place et de signaler les erreurs éventuelles à la DT avant exécution.
 Les vides de passage des portes sont cotés bruts.
 Les murs de béton sont cotés bruts de manière indicative; pour les éléments structuraux et de béton armés les cotes de l'ingénieur civil font foi.
 Les murs de maçonnerie non porteurs sont cotés fins: voir détails ci-dessus.

QUANTITES STATIONNEMENT
 Total voiture 76
 Total motos 36

NIVEAU SUPERIEUR
 40 places voiture
 17 places moto
 local voierie 65.5 m²

41 249 42 237 43 237 44 237 45 46 47 48 49 50 51 52 53 54 55 56 57 58 59 60 61 62 63 64 65

19b-01 4 pces 75.2 m² sn (rgl) 95.5 m² sl (rgl)
 19a-02 3 pces 43.9 m² sn (rgl) 58.5 m² sl (rgl)
 19a-01 2 pces 25.0 m² sn (rgl) 41.4 m² sl (rgl)
 19-01 3 pces 63.6 m² sn (rgl) 77.8 m² sl (rgl)